

省電力化の最終兵器！MRCテクノロジー

空調・冷凍冷蔵機器 電力削減システム

注目

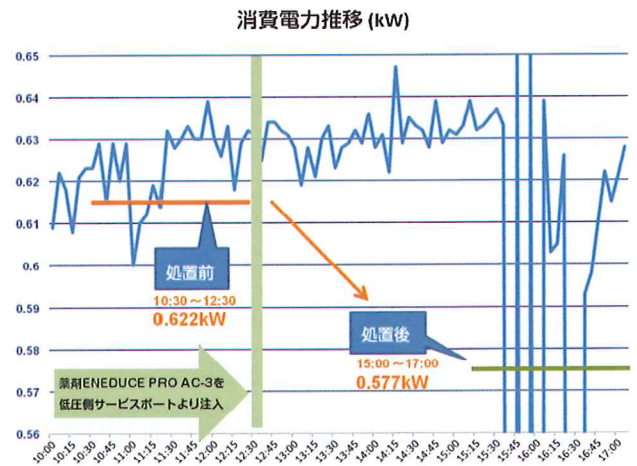
エネデューズのご案内

エネデューズは、金属表面修復技術を使った画期的なエアコン性能回復システムです。大規模な工事や分解をすることなく、専用注入器で薬剤を注入するだけで**コンプレッサー内部の金属面の傷や摩耗を修復し、エアコンの性能を回復させて、消費電力を削減します。**



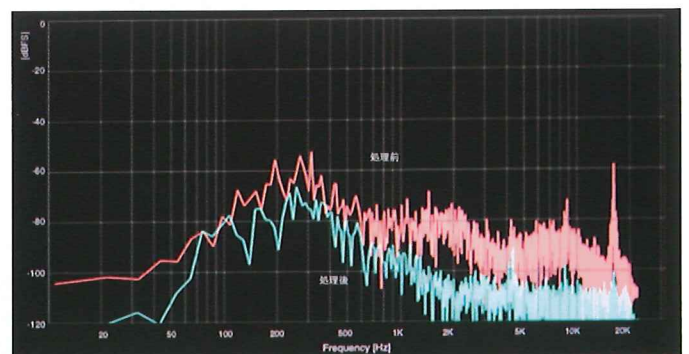
高い電力削減効果を実感

冷房（暖房）性能を改善して、省電力化を図ります。古いエアコンほど効果が高く、設置後5年が経過したエアコンでは**約20%の電力削減**が見込まれます。



振動・騒音の低下による 耐用年数の延長を実現

コンプレッサーの振動や騒音は、機械内部の部品が互いに衝突することによって発生します。ノイズの音量低下によって**機器寿命の延長**が可能になります。



高い安全性と経済性を重視 した安心施工を実現

エアコンオイル(POE) に1%未満の少量の修復触媒を添加。安全で銅板腐食試験も高評価1aを獲得。施工費用もリーズナブルなお値段です。万一のトラブルにも**保険付で安心**です。(1年保証付)



鉄を鉄で修復する画期的技術 MRCテクノロジーとは？



鉄イオンの再結晶化による金属面の修復

MRC TECHNOLOGY (Metal Restoration Catalyst)

摩耗によってオイル中に溶け込んでいる鉄イオンを金属面に再結晶化させて、金属摩耗を効果的に修復する画期的なテクノロジーです。

● 1年間の電力使用量

	夏期	中間期	冬期
稼働日数	92日	122日	151日
平均負荷率	50%	40%	60%

エアコンA (5HP)	エアコンB (3HP)	冷凍・冷蔵庫 (5HP)
12,515kWh	7,342kWh	16,687kWh
圧縮機出力 3.75kW 1日18時間使用	圧縮機出力 2.2kW 1日18時間使用	圧縮機出力 3.75kW 24時間使用
301,611円	176,842円	402,157円
合計		13,887kg
880,610円		1年間のCO排出量 0.38kgCO/kWh

● 1年間の削減可能量

エネデュース導入による節電効果 **20%**

*コンビニエンスストアの場合

176,122円
節電効果20%
2,777kg
CO排出量削減

エアコン用修復剤

■ 製品概要

ポリオールエステルに金属表面修復剤を配合したエアコン用修復剤です。専用注入機を使用して、本剤を室外機の低圧側サービスポートから注入することで、冷媒とともに配合された修復剤が循環し、圧縮機内部の傷や摩耗を補修して冷却性能を回復させ、電力使用量を低減させます。

カーエアコンの性能回復にも効果を発揮します。

■ 製品仕様

内容量	NET 25ml	
対応冷媒	R22、R407C、R410A R12、R134a	エアコン用 自動車用
成分	ポリオールエステル 珪酸マグネシウム αアルミナ アルミン酸コバルト	化学合成冷凍基油 修復触媒 着色剤



No. ET-731 ENEDUCE AC

1 kW ホームエアコン用修復剤
冷房能力2.2~4.2kW (圧縮機出力1kW未満)のホームエアコンに本剤1本を注入する。



No. ET-733 ENEDUCE PRO-AC3

3 kW 店舗・事務所エアコン用修復剤
圧縮機出力 2.2~3.8kWのエアコンに本剤を1本注入する。



No. ET-736 ENEDUCE PRO-AC6

6 kW ビルマルチエアコン用修復剤
圧縮機出力4.1~6.4kWのエアコンに本剤を注入する。
室外機内にコンプレッサーが複数ある場合には、コンプレッサー毎に注入を行う。

発売元： <http://www.aceone-ss.co.jp>

株式会社エースワンサポートサービス

〒190-0012 東京都立川市曙町1-20-3 エターナルハラシマ1階

Tel: 042-595-7071 Fax: 042-595-7072